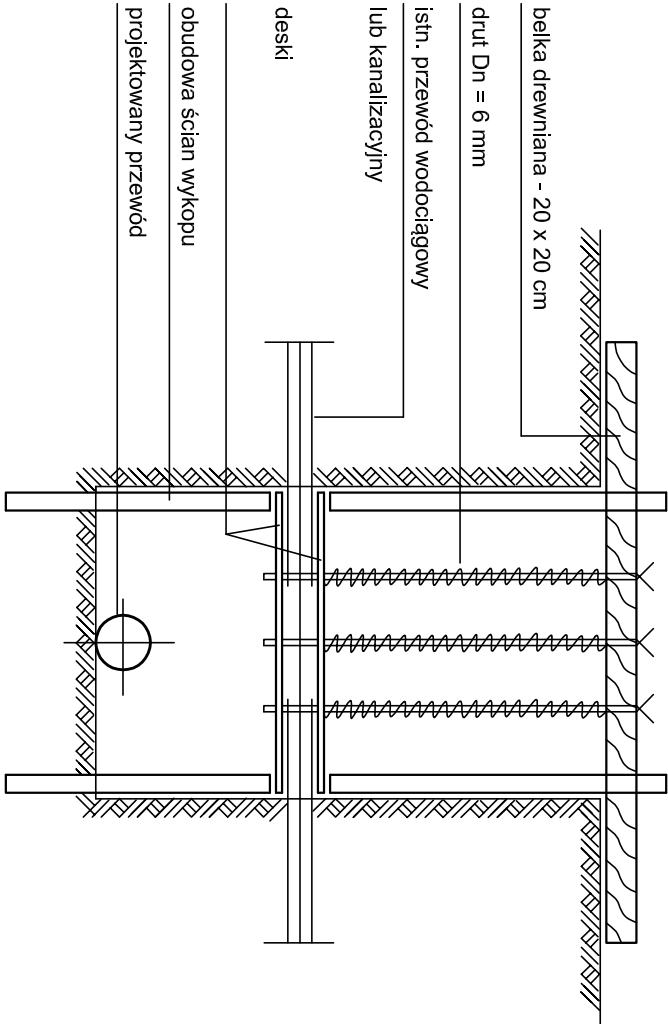
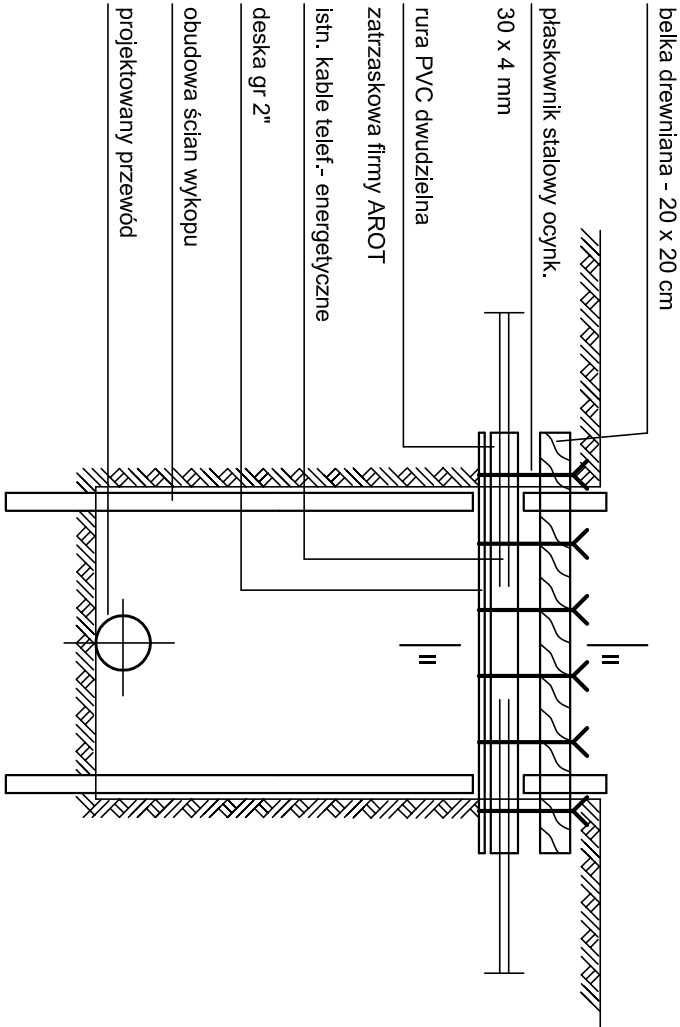


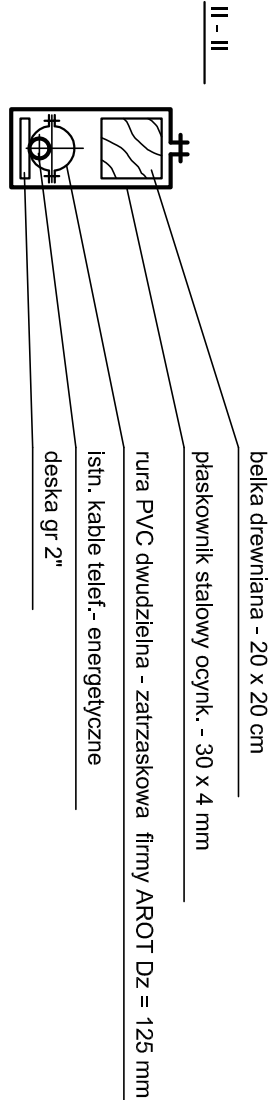
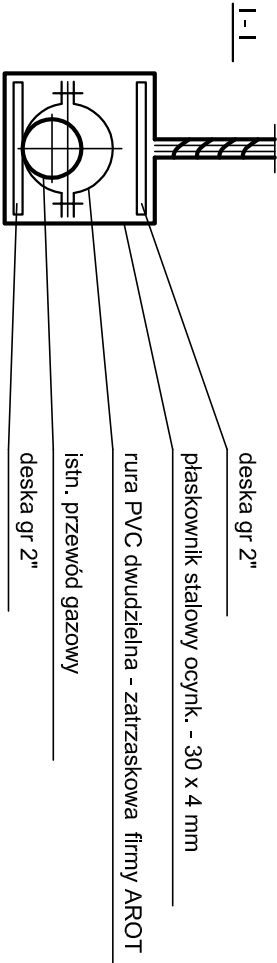
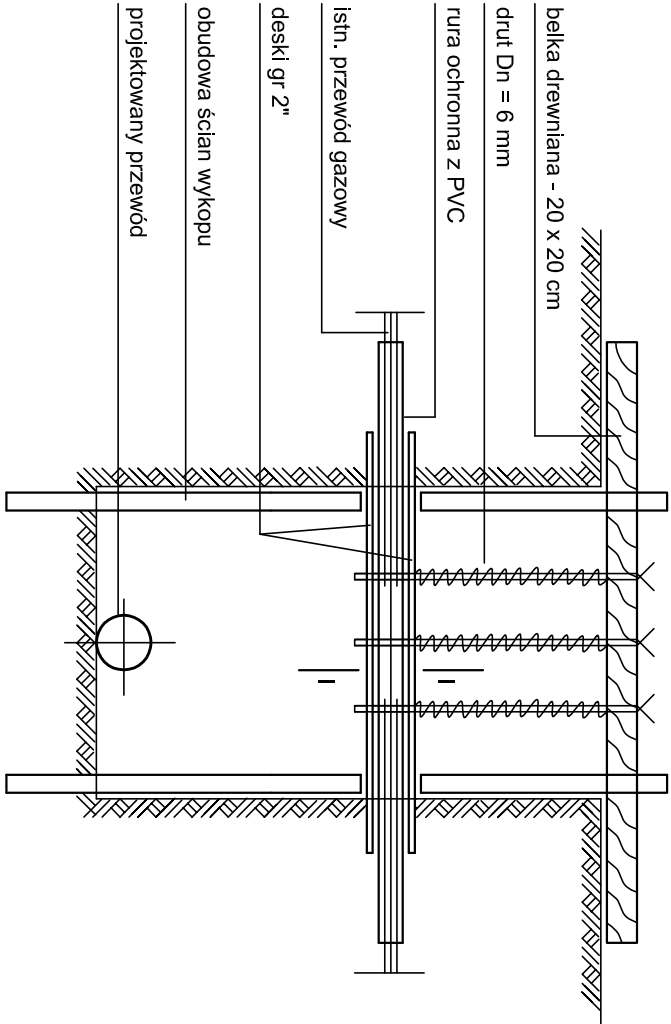
A. ISTN. KANAŁ, PRZEWÓD WODOCIĄGOWY



C. ISTN. KABELE ELEKTRYCZNE, TELEFONICZNE



B. ISTN. PRZEWÓD GAZOWY



- UWAGI:
1. Prowadzenie robót dostosować do warunków istniejących;
 2. Do zabezpieczenia wykopów ziemnych zastosować szalowanie pełne w formie deskowania lub szalunków systemowych;
 3. Kanalizację kablową zabezpieczyć na całym odcinku, na którym zostanie dokonana odkrywka;
 4. W miejscach kolizji prace ziemne należy prowadzić ręcznie z zachowaniem ostrożności.

Inwestor: Gmina Andrespol, ul. Rokicińska 126, 95 - 020 Andrespol				
Temat: Budowa sieci kanalizacji sanitarnej w miejscowości Kraszew, Gmina Andrespol				
	Imię i nazwisko	Data	Podpis	EKO-KOMPLEKS ul. Guzewska 14 95-030 Rzgów tel. 042 227 87 86 042 227 88 78
Projektant:	mgr inż. Konrad Wira <small>upr. nr LOD 2336/PWOS I-4; Specjalność: Instalacyjna w zakresie sieci, instalacji i urządzeń wodociagowych i kanalizacyjnych</small>	03.2016		
Asystent projektanta:	mgr inż. Anna Kasprzyk	03.2016		
Asystent projektanta:	inż. Michał Radwański	03.2016		
Skala: _	SCHEMAT ZABEZPIECZENIA ISTNIEJĄCEGO UZBROJENIA			
	Branża: Sanitarna	Stadium: PW	Rys. nr 11	